

NOORDZEEKUST

De Panne tot Oostende

1 : 100 000 (52°40'N)

Mercator projectie (WGS 84)

DIPTEN IN METERS
Herleid tot gem. laagwaterspring

SOUNDINGS IN METRES
Reduced to mean lower watersprings

HOOGTEN IN METERS
boven middenstand

HEIGHTS IN METRES
above mean sea level

Getijstroom t.o.v. H.W. Hoek van Holland

Uren	A		B		C		D	
	Richting	Snelheid (zm) S D	Richting	Snelheid (zm) S D	Richting	Snelheid (zm) S D	Richting	Snelheid (zm) S D
Voor H.W. Hoek v. Holland	6	248° 1.5 0.8	234° 1.8 1.1	221° 1.3 0.8	237° 1.5 1.0			
H.W.	4	245° 0.6 0.3	202° 0.9 0.7	141° 0.9 0.5	207° 0.9 0.7			
Na H.W. Hoek v. Holland	2	068° 1.1 0.6	060° 1.6 1.0	064° 1.8 1.0	074° 1.8 1.2			
	1	064° 1.5 0.8	054° 1.7 1.0	056° 1.5 0.9	064° 1.6 1.1			
	0	062° 1.4 0.7	049° 1.5 1.0	048° 1.1 0.7	061° 1.3 0.9			
	-1	060° 1.1 0.6	034° 1.3 0.9	035° 0.6 0.4	056° 0.9 0.4			
	-2	038° 0.4 0.2	022° 0.7 0.6	320° 0.5 0.3	018° 0.3 0.1			
	-3	024° 0.2 0.1	- 0.5 0.3	258° 1.0 0.7	289° 0.7 0.3			
	-4	245° 0.5 0.3	244° 1.1 0.9	247° 1.8 1.1	259° 1.1 0.6			
	-5	250° 0.9 0.5	232° 1.5 0.9	232° 1.5 1.0	249° 1.2 0.8			
	-6	255° 1.3 0.7	234° 1.8 1.2	226° 1.3 0.8	240° 1.4 1.0			

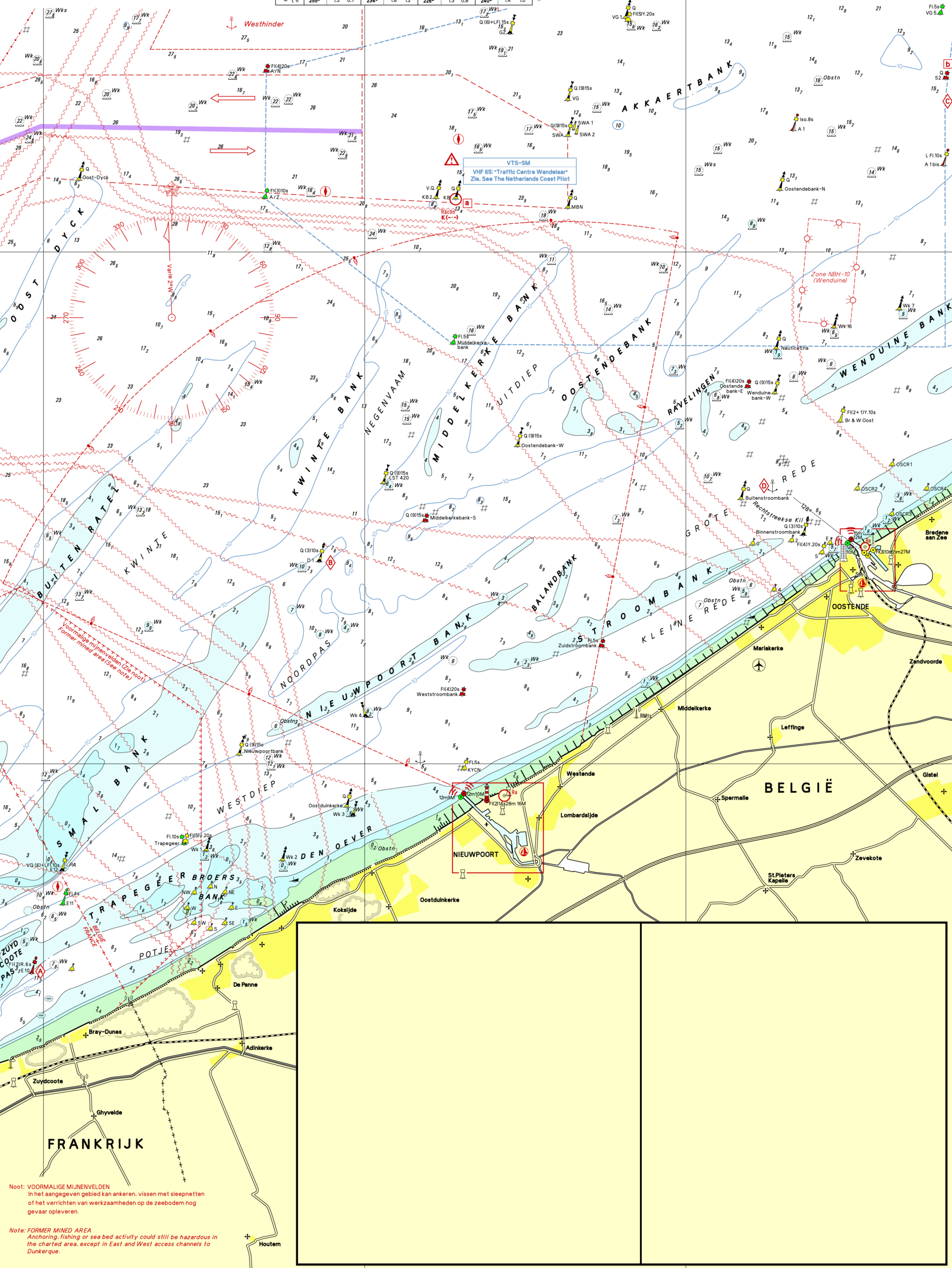
GETIJGEGEVENS

Plaats	Hoogten boven gem.LLWS			
	gem.HW	gem.LW	springtij	doodtij
Oostende	5.0m	4.2m	0.4m	1.1m
Nieuwpoort	5.2m	4.3m	0.4m	1.2m
a 51°21'N - 2°43'E	4.7m	3.7m	0.4m	1.0m
b 51°23.7'N - 2°58.2'E	4.5m	3.7m	0.3m	0.9m

Vervolg zie Belgische zeekaart 102

Vervolg zie Kit 18013

Vervolg zie Belgische zeekaart 102



Noot: VOORMALIGE MIJNENVELDEN
In het aangegeven gebied kan ankeren, vissen met sleepnetten of het verrichten van werkzaamheden op de zeebodem nog gevaar opleveren.

Note: FORMER MINED AREA
Anchoring, fishing or sea bed activity could still be hazardous in the charted area, except in East and West access channels to Dunkerque.